



EN PAYS
BASQUE

Euskal Herrian

APPARTEMENT AU COEUR DE BORDABERRY - URRUGNE - PAYS BASQUE

APPARTEMENT AU COEUR DE BORDABERRY - URRUGNE

Location de vacances pour 4 personnes à Urrugne,
située dans une résidence avec piscine, au cœur d'un
vaste domaine boisé - Pays Basque

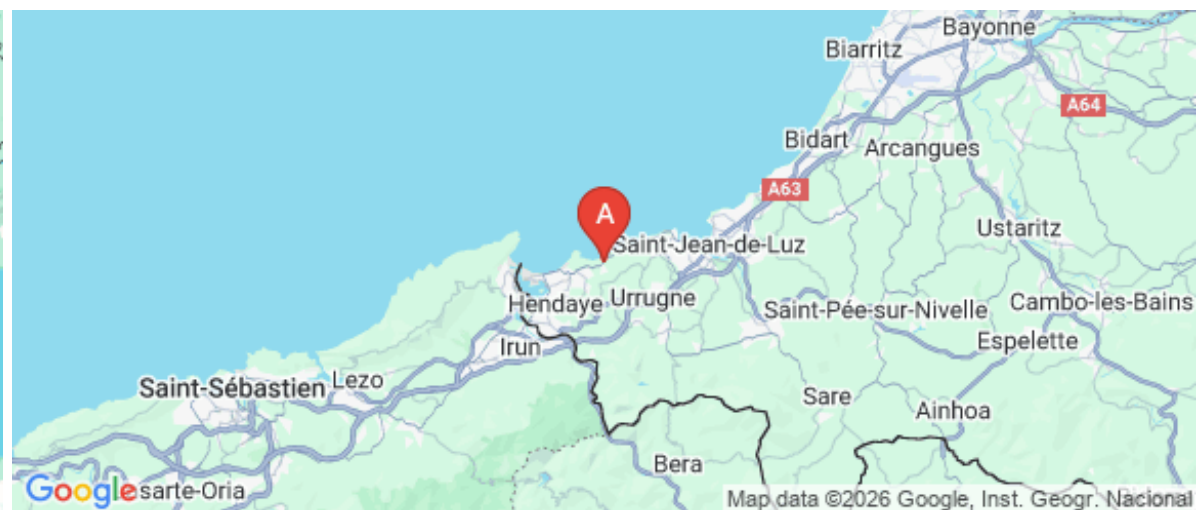
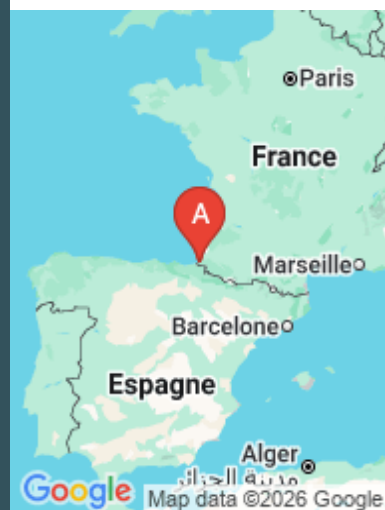
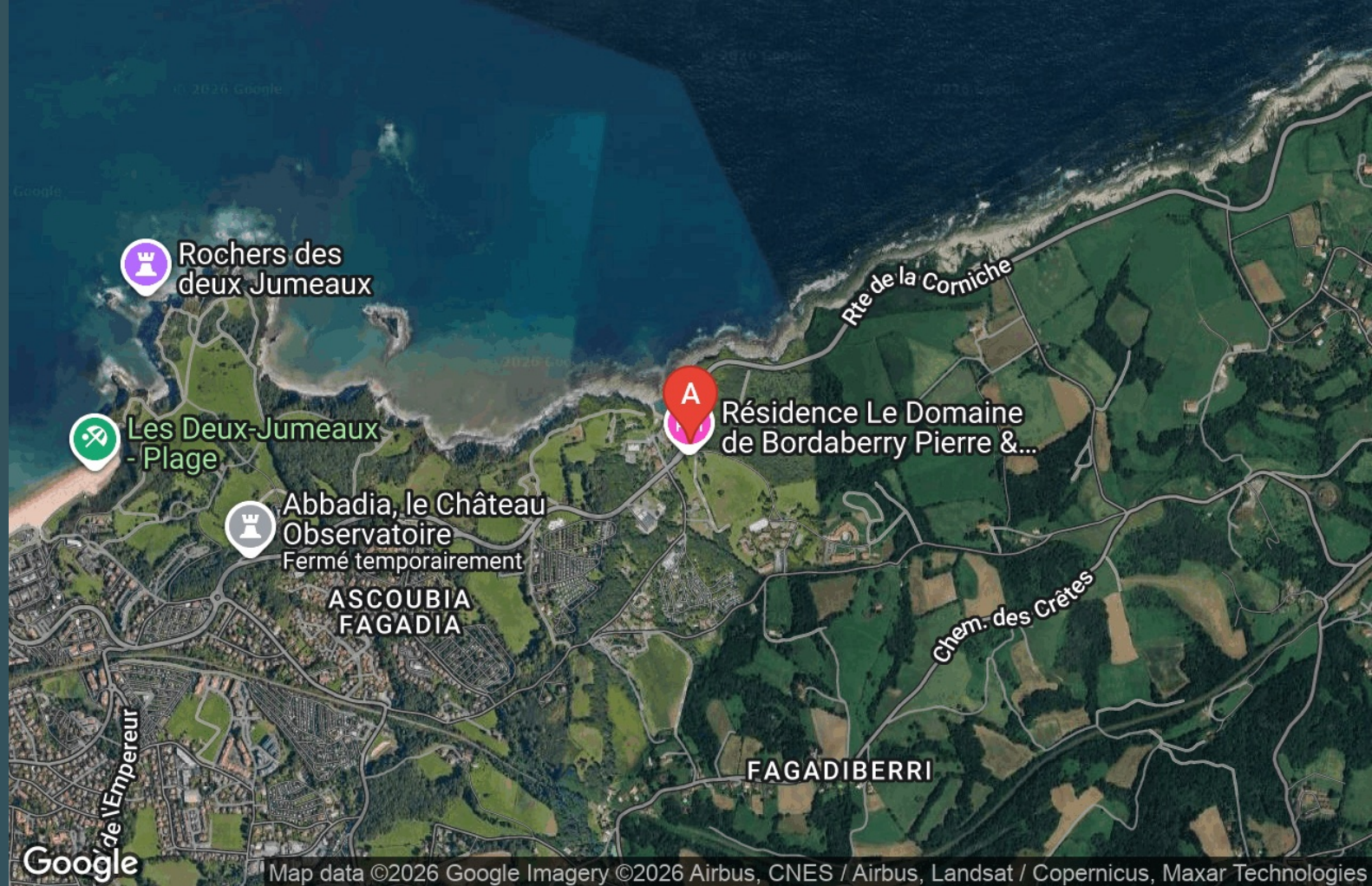
<https://aucoeurdebordaberry.fr>



Mickaël

+33 6 66 15 61 05

A Appartement Au Coeur de Bordaberry -
Urrugne : 5000 Route de la Corniche 64122
URRUGNE





Appartement Au Coeur de Bordaberry - Urrugne



Appartement



4

personnes
(Maxi: 4 pers.)



1

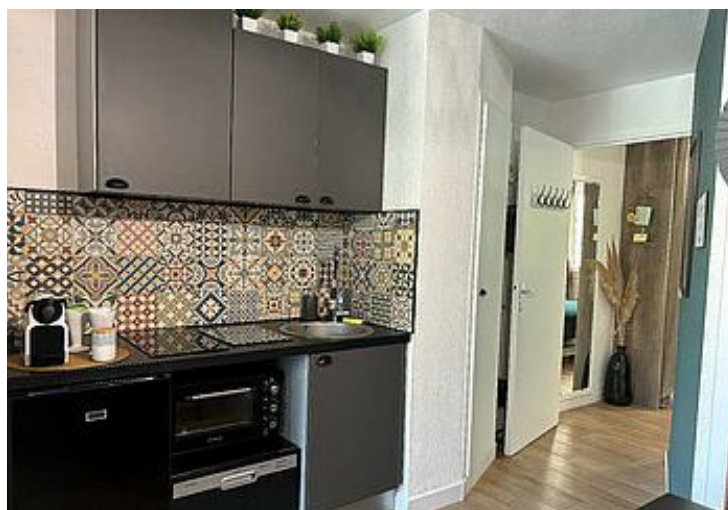
chambre



28

m²

L'Espagne à moins de 5km, Saint Jean de Luz et Hendaye à 5min et Biarritz à 20min. Ce T2 de 28m² rénové et décoré avec soin se situe au sein de la résidence Pierre et Vacances, dans un Domaine d'exception. Au cœur d'un parc naturel protégé de 12 Ha face à la mer, sur la corniche basque, entre Hendaye et St Jean de Luz. Il est composé d'un séjour avec lit gigogne 160cm, TV, d'un coin cuisine équipé (plaques électriques, réfrigérateur, micro-ondes, four, lave vaisselle, machine Nespresso, grille pain, bouilloire). Une chambre avec lit double en 160cm et lit parapluie, une salle d'eau avec WC et lave linge, une terrasse abritée avec table à manger, salon de jardin et transats avec un accès à un jardinet et parking privé. Le domaine dispose d'une piscine de 250m² avec pataugeoire, un court de tennis, parcours de santé, terrain de volley-ball, table de ping-pong, aire de jeux pour enfants.











Pièces et équipements

<i>Chambres</i>	Chambre(s): 1 Lit(s): 0 dont lit(s) 1 pers.: 0 dont lit(s) 2 pers.: 0	
<i>Salle de bains / Salle d'eau</i>	Salle(s) d'eau (avec douche): 1	
<i>WC</i>	WC: 1	
<i>Cuisine</i>	Cuisine Four Lave vaisselle	Cuisine américaine Four à micro ondes Réfrigérateur
<i>Autres pièces</i>	Séjour	
<i>Media</i>	Câble / satellite Télévision	Chaîne Hifi Wifi
<i>Autres équipements</i>	Lave linge privatif	Sèche linge collectif
<i>Chauffage / AC</i>	Chauffage	
<i>Exterieur</i>	Abri couvert Salon de jardin	Cour
<i>Divers</i>		

Infos sur l'établissement

 <i>Communs</i>	Dans résidence Habitation indépendante	Entrée indépendante Jardin commun
 <i>Activités</i>		
 <i>Réseaux</i>	Accès Internet	
 <i>Stationnement</i>	Parking	
 <i>Services</i>	Nettoyage / ménage	
 <i>Extérieurs</i>	Fronton /Pelote basque Piscine partagée	Matériel de sport Tennis

A savoir : conditions de la location

Arrivée	les arrivées se font à partir de 15h
Départ	Les départs se font au plus tard à 10h
Langue(s) parlée(s)	
Annulation/ Prépaiement/ Dépot de garantie	Après la réservation, il y a un acompte de 50 % à régler par virement et le solde à l'arrivée avant le début du séjour.
Moyens de paiement	Chèques bancaires et postaux Espèces
Petit déjeuner	Il y a un petit déjeuner qui est accessible en saison à réserver directement à la réception.
Ménage	Le ménage est un supplément, il faut rajouter 50 € au prix de votre séjour.
Draps et Linge de maison	Draps et/ou linge compris
Enfants et lits d'appoints	Lit bébé
Animaux domestiques	Les animaux sont admis.

Tarifs (au 17/01/26)

Appartement Au Coeur de Bordaberry - Urrugne

Tarifs en €:	Tarif 1 nuit en semaine (L, M, M, J, D)	Tarif 1 nuit en weekend (V ou S)	Tarif 2 nuits weekend (V+S)	Tarif 7 nuits semaine
--------------	--	-------------------------------------	--------------------------------	-----------------------

Aucun tarif renseigné (contactez le propriétaire)

Mes recommandations



Restaurant La Ferme Ilharregui Baita

+33 5 59 54 73 39

70 Chemin de Apezzerka

<http://www.ferme-ilharregui-baita.fr>

2.2 km
URRUGNE



1

A quelques kilomètres de Saint Jean de Luz et de Biarritz, cette authentique Ferme Basque du XVIIème siècle située à Urrugne et entièrement rénovée vous accueille dans un cadre agréable et raffiné. Xabi et Bixente Eizmendi vous proposent une cuisine à la fois traditionnelle et gastronomique avec des produits frais, des plats de qualité, une cave honorable, un accueil attentif et un service soigné.



Paramoteur 64

+33 6 62 69 92 33

167 chemin des Crêtes

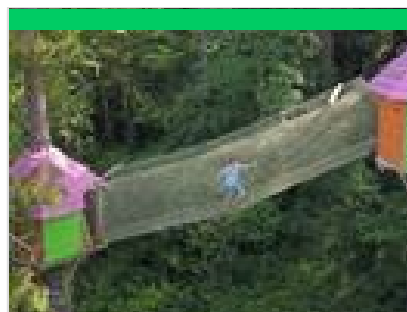
<http://www.paramoteur64.com>

1.4 km
URRUGNE



1

La base de notre paramoteur est située sur les crêtes de la corniche d'Urrugne entre Saint-Jean-de-Luz, Ciboure et Hendaye, tout près de l'Espagne. Elle bénéficie d'un point de vue exceptionnel sur la côte basque. Paramoteur 64 est la première école paramoteur créée au Pays Basque. Elle propose depuis 2006 des formations au parapente et au paramoteur ainsi que des baptêmes de l'air sur la côte basque en parapente à moteur. Tous nos vols comprennent le survol de la Corniche et de la baie de Saint-Jean-de-Luz et c'est une exclusivité Paramoteur 64 ! Un espace d'accueil est accessible au départ de la base pour les accompagnants.



Wow Park : Parc multi-activités

+33 7 81 92 99 80

11 chemin de Bittola

<http://www.wowpark.fr>

2.6 km
URRUGNE



2

Offrez-vous une journée d'aventures insolites pour toute la famille ! Le Wowpark est le plus grand parc de loisirs aventure de la Côte Basque, il est situé à Urrugne. Ici, adultes, adolescents et enfants redécouvrent le plaisir de jouer ensemble. Situé au cœur de 18 hectares d'une nature foisonnante, on vient en famille ou entre amis (de 2 à 102 ans) pour grimper dans les cabanes perchées au milieu d'une forêt centenaire, glisser sur le toboggans verticaux, voler sur les tyroliennes, dévaler les pistes de luges ou encore surfer sur Ventri-Glisse ou Super Glissade, traverser des filets de 60 m de long, Roulé Boulé comme des Hamsters et mille autres aventures ! Plus de 25 activités en illimité, dont deux aquatiques l'été. Wow park propose également le combat d'archers. Prenez la tir à l'arc, le paintball, secouez et vous obtenez l'Archerie Tag.



Aire de jeux Jostalekua

4 place de Sulzbach

3.4 km
URRUGNE



3

Cette aire de jeux est située à l'entrée du village, près du stade, à 10 minutes à pieds de l'église.



Aire de jeux de l'Untxin, Socoa

Promenade de la Cité

3.8 km
URRUGNE



4

Cette grande aire de jeux est située le long de la rivière Untxin et à deux pas de la plage et des commerces de proximité. Elle dispose d'un terrain multi-sports, de deux parcs pour jeunes enfants, d'un terrain de pétanque, d'agrès de fitness pour adultes et d'une boîte à lire.

Mes recommandations (suite)

Toutes les activités en Sud Labourd

Découvrir

OFFICE DE TOURISME PAYS BASQUE

WWW.EN-PAYS-BASQUE.FR

EN PAYS
BASQUE

Euskal Herrian



La Corniche basque

+33 5 59 54 60 80
Route de la Corniche

1.1 km
URRUGNE



Dans un souci sécuritaire, le sentier du littoral est interdit à toute circulation piétonnière entre la sortie de la commune de Ciboure et l'entrée du domaine d'Abbadia sur la commune d'Hendaye. Pour le moment, la route de la Corniche reste ouverte aux voitures mais certaines voies subiront des aménagements. Depuis 2019, le Département des Pyrénées-Atlantiques a mené plusieurs études géotechniques sur la Corniche Basque. Les conclusions ont mis en évidence que le sentier du littoral et la route de la Corniche présentent de nombreux secteurs à risque d'effondrement. Des effondrements locaux se sont déjà produits et il s'avère qu'ils pourraient se déclencher de manière brutale sans signe préalable permettant de les anticiper.



La vague géante Belharra

+33 5 59 54 60 80
La corniche d'Urrugne
<http://www.urrugne-tourisme.com/>

1.9 km
URRUGNE



Lors des tempêtes d'automne et d'hiver, au large de la Corniche Basque, se forme parfois la vague géante Belharra. Cette vague aussi rare qu'immense porte son nom en référence à l'éperon rocheux lui permettant de se former : le Belharra Perdun. Grâce à certaines conditions climatiques et à une forte houle frappant cet éperon sous-marin, des vagues de 10 à 15 mètres de haut se forment au pays basque ! Cette vague n'est surfée que par une poignée de surfeurs professionnels. Avec Nazaré au Portugal et Mullaghore en Irlande, le spot de surf de Belharra produit les plus grosses vagues d'Europe et du monde.

